



# Planos e Ângulos Fotográficos



**CRÔNICAS**  
DE CELULAR

Módulo 3 - Aula 4

# Apresentação

Planos fotográficos são uma técnica fundamental tanto na fotografia quanto no cinema, essencial para a composição e narrativa visual. Eles se referem às diferentes maneiras de enquadrar uma imagem ou cena, e cada tipo de plano serve para transmitir informações específicas, emoções e significados ao espectador. A escolha do plano adequado pode transformar uma cena comum em algo expressivo e impactante, ajudando a guiar a percepção e a emoção do público.

No cinema, por exemplo, o uso de diferentes planos é uma das principais ferramentas que os diretores e cinematógrafos utilizam para contar uma história. Um plano geral pode situar o espectador em um contexto amplo, mostrando o ambiente onde a ação ocorrerá, enquanto um close-up pode capturar nuances sutis de uma expressão facial, transmitindo sentimentos profundos.

Na fotografia, os planos também desempenham um papel crucial. Um fotógrafo pode escolher um plano de detalhe para destacar um elemento específico e criar uma imagem mais íntima e pessoal, ou optar por um plano geral para capturar a grandiosidade de uma paisagem.

O entendimento e a aplicação dos diferentes planos fotográficos são habilidades essenciais para qualquer profissional ou entusiasta dessas artes visuais. Conhecer os tipos de planos e saber quando utilizá-los pode elevar a qualidade do trabalho e tornar a narrativa visual mais eficaz e envolvente. Vamos explorar alguns dos principais planos fotográficos e suas características.

# 1. Plano Geral

O plano geral, também conhecido como "establishing shot", é um tipo de enquadramento que captura uma visão ampla da cena. Este plano é utilizado para estabelecer o contexto espacial e temporal de uma história, situando os personagens dentro de um ambiente específico. Ele é crucial para fornecer ao espectador uma noção clara do cenário onde a ação ocorre, permitindo uma melhor compreensão do espaço e das relações entre os elementos presentes na cena.

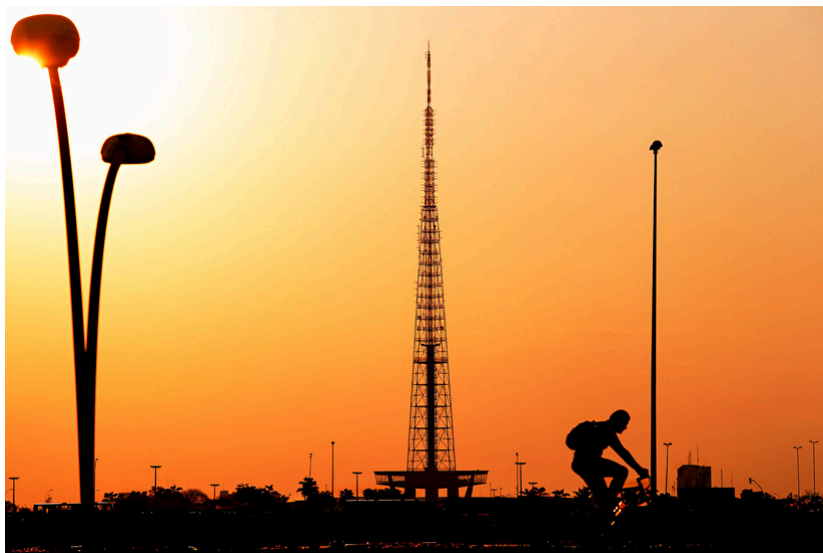
## CARACTERÍSTICAS DO PLANO GERAL

**Ampla Visão do Cenário:** O plano geral geralmente inclui uma visão extensa do ambiente, mostrando a localização geográfica, o clima, a arquitetura e outros detalhes que ajudam a situar a narrativa.

**Contextualização:** Serve como uma introdução visual à cena, fornecendo informações importantes sobre onde e quando a ação ocorre. Isso é particularmente útil no início de uma nova cena ou sequência para orientar o espectador.

**Escala e Proporção:** Ajuda a estabelecer a escala dos personagens em relação ao ambiente. Pode mostrar a grandiosidade de uma paisagem, a magnitude de uma construção ou a extensão de um campo de batalha, por exemplo.

**Atmosfera e Ambiente:** Contribui para a criação de uma atmosfera específica. Um plano geral de uma cidade movimentada pode transmitir uma sensação de dinamismo e agitação, enquanto um plano geral de uma praia tranquila ao pôr do sol pode evocar calma e serenidade.



## Exemplos de Uso do Plano Geral

- **Paisagens Naturais:** Fotografias de montanhas, florestas, desertos e oceanos, capturando a vastidão e a beleza do ambiente natural. Um exemplo icônico é a fotografia do Parque Nacional de Yosemite por Ansel Adams, onde o plano geral realça a magnificência das paisagens naturais.
- **Cidades e Arquitetura:** Fotografias de skylines urbanos, marcos históricos e construções icônicas, mostrando como esses elementos se inserem no ambiente urbano. Um exemplo é uma foto do horizonte de Nova York ao pôr do sol, onde o plano geral captura a grandiosidade da cidade.
- **Eventos e Festivais:** Fotografias de grandes eventos, como festivais, desfiles e manifestações, capturando a escala e a energia do evento. Um exemplo é uma fotografia aérea de um festival de música, mostrando a multidão e o palco em um amplo contexto.
- **Cenas Cotidianas:** Fotografias que capturam cenas do cotidiano em contextos amplos, mostrando a interação entre as pessoas e o ambiente. Um exemplo é uma foto de uma rua movimentada em uma cidade histórica, onde o plano geral inclui tanto os pedestres quanto a arquitetura ao redor.

## 2. Plano Americano

O plano americano, também conhecido como "cowboy shot" ou "3/4 shot", é uma técnica de enquadramento que mostra os personagens dos joelhos para cima. Originalmente popularizado nos filmes de faroeste (daí o nome "americano"), esse plano permite destacar tanto as expressões faciais quanto a postura e a ação dos personagens, tornando-se uma ferramenta versátil na fotografia.

### Características do Plano Americano na Fotografia

**Enquadramento dos Joelhos para Cima:** O plano americano enquadra os sujeitos de maneira a incluir seus rostos e torsos até os joelhos. Esse enquadramento permite capturar uma boa parte do corpo, destacando a postura e a linguagem corporal.

**Ênfase na Ação:** Ao incluir as mãos e uma parte significativa do corpo, o plano americano é eficaz para mostrar ações e interações. Ele permite ver gestos, como sacar uma arma, segurar um objeto ou realizar uma ação específica.

**Equilíbrio entre Close-up e Plano Médio:** O plano americano encontra-se entre o plano médio e o close-up, oferecendo um equilíbrio entre a proximidade emocional do close-up e a contextualização do plano médio.

**Versatilidade:** Devido à sua capacidade de capturar detalhes tanto faciais quanto corporais, o plano americano é versátil e pode ser utilizado em diversas situações, desde retratos até fotografia de moda e cenários de ação.



### Exemplos de Uso do Plano Americano

- **Retratos de Personalidades:** Fotógrafos de retratos podem usar o plano americano para capturar políticos, artistas ou figuras públicas, equilibrando a expressão facial com a linguagem corporal para transmitir a personalidade do sujeito.
- **Sessões de Moda:** Em sessões de moda, o plano americano permite que o fotógrafo mostre tanto o rosto do modelo quanto o design detalhado das roupas e acessórios, criando uma imagem completa do estilo.
- **Fotografia de Eventos:** Em eventos, como festas ou casamentos, o plano americano pode ser usado para capturar convidados interagindo, brindando ou dançando, mostrando a expressão facial e a postura.
- **Narrativas Visuais:** Fotógrafos documentais podem usar o plano americano para contar histórias visuais, capturando sujeitos em ação e fornecendo um contexto mais amplo do que apenas um close-up.

## 3. Plano Médio

O plano médio é uma técnica de enquadramento que captura os personagens ou objetos do quadril para cima. Ele é uma escolha comum na fotografia porque oferece um equilíbrio entre detalhes faciais e corporais, permitindo capturar expressões, gestos e o ambiente imediato do sujeito. O plano médio é versátil e amplamente utilizado em diversas áreas da fotografia, desde retratos e moda até documentário e fotojornalismo.

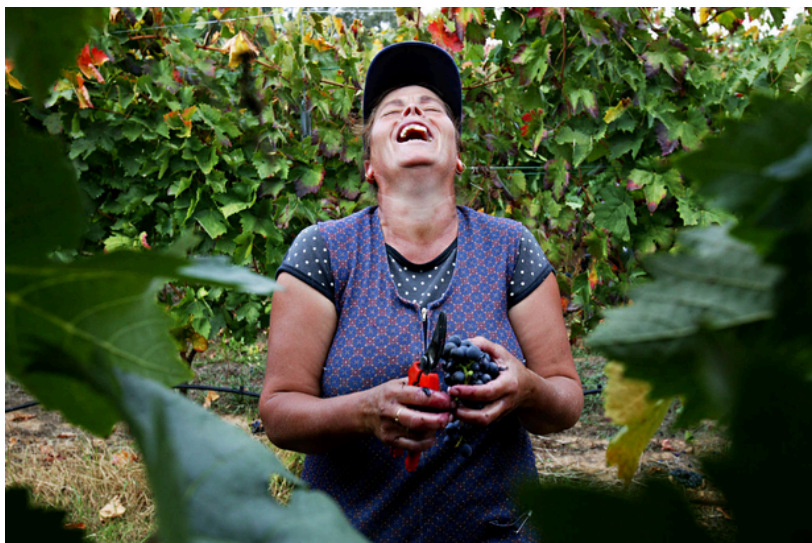
### CARACTERÍSTICAS DO PLANO MÉDIO NA FOTOGRAFIA

**Enquadramento do Quadril para Cima:** O plano médio enquadra o sujeito do quadril para cima, incluindo a cabeça, o tronco e parte das mãos. Isso permite capturar tanto as expressões faciais quanto a linguagem corporal.

**Equilíbrio entre Sujeito e Ambiente:** Embora o foco esteja no sujeito, o plano médio ainda permite mostrar parte do ambiente ao redor, proporcionando contexto sem distrair demais do sujeito principal.

**Proximidade Emocional:** Ao capturar expressões faciais e gestos, o plano médio mantém uma proximidade emocional com o sujeito, permitindo que o espectador se conecte com as emoções e ações apresentadas.

**Versatilidade:** O plano médio é adaptável a diferentes situações e tipos de fotografia. Ele é ideal para retratos, entrevistas, fotografia de moda e muitas outras aplicações.



### Exemplos de Uso do Plano Médio

- **Retratos Clássicos:** Fotografias de indivíduos em estúdios ou ambientes naturais, onde o foco está tanto na expressão facial quanto na postura e gestos do sujeito.
- **Fotografia de Moda:** Imagens de modelos vestindo coleções de moda, onde o plano médio destaca o design das roupas e a atitude do modelo.
- **Entrevistas:** Fotografias de entrevistas em revistas ou jornais, capturando os entrevistados enquanto falam, com atenção às suas expressões e gestos.
- **Eventos Sociais:** Capturas de eventos como casamentos, festas ou conferências, mostrando os convidados ou oradores em interações naturais.

## 4. Plano 2T

O plano 2T, também conhecido como "plano de dois terços", é uma técnica de enquadramento que captura os personagens ou objetos da cabeça até a metade do torso, aproximadamente na altura do peito. Esse plano é comumente utilizado para enfatizar as expressões faciais e os detalhes superiores do corpo, mantendo uma certa proximidade emocional sem se tornar um close-up extremo. O plano 2T é versátil e encontra aplicação em diversas áreas da fotografia, desde retratos até fotografia de moda e documentário.

### CARACTERÍSTICAS DO PLANO 2T NA FOTOGRAFIA

**Enquadramento da Cabeça ao Peito:** O plano 2T enquadra o sujeito da cabeça até o peito, incluindo a cabeça, o pescoço e a parte superior do torso. Isso permite capturar detalhes faciais e gestos das mãos se estiverem posicionadas na área superior do corpo.

**Foco nas Expressões Faciais:** Ao capturar a parte superior do corpo, o plano 2T destaca as expressões faciais e as emoções do sujeito, proporcionando uma conexão mais íntima e direta com o espectador.

**Equilíbrio entre Proximidade e Contexto:** Embora o plano 2T mantenha o foco no sujeito, ele ainda permite que alguns elementos do ambiente sejam visíveis, proporcionando contexto sem distrair do sujeito principal.

**Ênfase em Detalhes Superiores:** O plano 2T permite capturar detalhes importantes na parte superior do corpo, como roupas, acessórios e a postura do sujeito, além de focar em suas expressões faciais.



## Exemplos de Uso do Plano 2T

- **Retratos:** No retrato, o plano 2T é popular porque captura expressões faciais detalhadas e parte do torso, proporcionando uma visão clara da postura e da linguagem corporal do sujeito.
- **Fotografia de Moda:** Na fotografia de moda, o plano 2T permite destacar detalhes do vestuário e acessórios na parte superior do corpo, além de capturar a atitude do modelo.
- **Fotojornalismo e Documentário:** Em fotojornalismo e fotografia documental, o plano 2T é utilizado para capturar indivíduos em ação, mostrando expressões e emoções importantes para a narrativa.
- **Entrevistas e Eventos:** Em fotografias de entrevistas ou eventos, o plano 2T é ideal para capturar oradores ou participantes, mostrando suas expressões e gestos enquanto falam ou interagem.

# 5. Plano Close-up

O plano close-up é uma técnica de enquadramento que captura o rosto ou um detalhe específico do sujeito, preenchendo quase todo o quadro. Essa técnica é utilizada para destacar emoções, expressões faciais e detalhes minuciosos que podem passar despercebidos em planos mais amplos. O close-up é uma ferramenta poderosa na fotografia, capaz de criar uma conexão íntima e emocional entre o sujeito e o espectador.

## CARACTERÍSTICAS DO PLANO CLOSE-UP NA FOTOGRAFIA

**Enquadramento Apertado:** O close-up normalmente captura o rosto do sujeito, desde a testa até o queixo, ou pode focar em um detalhe específico, como os olhos, as mãos ou um objeto. Isso permite uma visão detalhada das características faciais ou de um elemento particular.

**Ênfase em Emoções e Expressões:** Ao focar tão de perto no rosto, o close-up destaca emoções e expressões faciais, permitindo que o espectador perceba nuances sutis de sentimento e reação.

**Isolamento do Sujeito:** O close-up tende a isolar o sujeito do ambiente ao redor, direcionando toda a atenção do espectador para o elemento principal da imagem. Isso cria uma sensação de intimidade e foco intenso.

**Profundidade de Campo Rasa:** Geralmente, o close-up utiliza uma profundidade de campo rasa (fundo desfocado) para destacar ainda mais o sujeito contra o fundo, criando um efeito de desfoque que realça o ponto focal da imagem.



### Exemplos de Uso do Plano Close-Up

- **Retratos Emocionais:** Capturar o rosto de uma pessoa em um momento de forte emoção, como alegria, tristeza ou surpresa, destacando os olhos e as expressões faciais.
- **Detalhes de Produtos:** Fotografia close-up de um relógio de luxo, mostrando a precisão dos ponteiros, a textura do mostrador e os detalhes da pulseira.
- **Macro Fotografia de Natureza:** Close-up de uma flor, focando nas pétalas, na textura e nas cores vibrantes, ou de um inseto, mostrando suas características únicas.
- **Momentos de Introspecção:** Fotografar alguém perdido em pensamentos, com ênfase nos olhos e nas expressões sutis que revelam suas emoções internas.

## 6. Ângulo Normal

O ângulo normal, também conhecido como ângulo dos olhos, é uma das perspectivas mais comuns e naturais na fotografia. Neste ângulo, a câmera está posicionada na altura dos olhos do sujeito, criando uma representação fiel e familiar do ponto de vista humano. Esse tipo de enquadramento busca capturar o mundo como geralmente o vemos, sem distorções significativas de perspectiva.

### CARACTERÍSTICAS DO ÂNGULO NORMAL

**Naturalidade e Realismo:** O ângulo normal reproduz a visão humana cotidiana, oferecendo uma perspectiva que é instantaneamente reconhecível e compreensível.

**Equilíbrio e Conforto Visual:** Por ser tão familiar, este ângulo cria uma sensação de equilíbrio e conforto visual, facilitando a conexão imediata do espectador com a cena.

**Composição Versátil:** Facilita a composição de imagens equilibradas e simétricas, onde o sujeito principal geralmente ocupa o centro do quadro ou é posicionado de acordo com a regra dos terços para criar interesse visual.



## Exemplos de Uso do Ângulo Normal

- **Retratos:** Ideal para retratos que buscam capturar a essência e a personalidade do sujeito de uma maneira autêntica e íntima.
- **Cenas do Cotidiano:** Utilizado para fotografar cenas da vida diária, oferecendo uma representação direta e realista dos eventos.
- **Documentário e Fotojornalismo:** Em situações onde o objetivo é capturar eventos e momentos de maneira objetiva e informativa, o ângulo normal é essencial para transmitir uma sensação de proximidade e autenticidade.

## Técnicas para Explorar o Ângulo Normal

- **Posicionamento da Câmera:** Mantenha a câmera na altura dos olhos do sujeito para criar uma conexão natural entre o espectador e a cena fotografada.
- **Foco na Expressão:** Concentre-se em capturar as expressões faciais e os detalhes sutis que revelam emoções e narram histórias.
- **Contexto e Fundo:** Preste atenção ao fundo e ao contexto da cena para complementar e enriquecer a história visual sem distrair o foco principal.

# 7. Ângulo Plongée

O ângulo plongée, ou ângulo alto, é uma técnica de enquadramento na qual a câmera é posicionada acima do nível dos olhos do sujeito, apontando para baixo. Esta perspectiva única oferece uma visão dominante e muitas vezes dramática da cena, afetando a percepção do espectador sobre o sujeito e seu ambiente.

## CARACTERÍSTICAS DO ÂNGULO PLONGÉE

**Sensação de Diminuição:** Ao olhar de cima para baixo, o ângulo plongée tende a diminuir o sujeito na imagem, transmitindo uma sensação de vulnerabilidade, submissão ou insignificância.

**Amplitude do Cenário:** Proporciona uma visão ampla do ambiente ao redor do sujeito, destacando a distribuição espacial e os elementos presentes na cena.

**Dramatismo e Intensidade:** Introduce um elemento de drama e intensidade, especialmente em contextos onde o sujeito está em situações de desafio, conflito ou contemplação.



## Exemplos de Uso do Ângulo Plongée

- **Retratos Psicológicos:** Ideal para retratos que desejam explorar a vulnerabilidade emocional do sujeito, destacando seu estado de espírito e suas nuances interiores.
- **Cenas de Ação e Suspense:** Em fotografia de ação ou suspense, o ângulo plongée aumenta a tensão e o dinamismo da cena, dando ao espectador uma perspectiva superior que aumenta a sensação de perigo ou urgência.
- **Fotografia de Paisagem Urbana e Arquitetura:** Captura panorâmicas urbanas, revelando a estrutura e a complexidade das cidades vistas de cima. Fotografias que destacam a grandiosidade e a escala de edifícios e estruturas vistas de uma perspectiva superior.

### Técnicas para Explorar o Ângulo Plongée

- **Altura da Câmera:** Posicione a câmera em uma posição elevada em relação ao sujeito para obter o efeito desejado. Isso pode ser feito com o uso de tripés, plataformas elevadas ou drones, dependendo da altura necessária.
- **Ajuste de Composição:** Ajuste a composição para equilibrar o sujeito principal com o ambiente circundante, mantendo-o central ou utilizando a regra dos terços para criar uma composição visualmente interessante.

## 8. Ângulo Contra-Plongée

O ângulo contra-plongée, ou ângulo baixo, é uma técnica de composição na qual a câmera é posicionada abaixo do nível dos olhos do sujeito, apontando para cima. Essa perspectiva única confere ao sujeito uma aparência imponente e dominadora, enquanto o ambiente ao redor parece diminuído e menos significativo.

### CARACTERÍSTICAS DO ÂNGULO CONTRA-PLONGÉE

**Engrandecimento do Sujeito:** Ao olhar de baixo para cima, o ângulo contra-plongée faz o sujeito parecer maior e mais poderoso, transmitindo uma sensação de autoridade, força ou importância.

**Dramaticidade e Impacto Visual:** Introduce um elemento dramático na composição, aumentando a sensação de grandiosidade e presença do sujeito na cena.

**Realce de Linhas Verticais:** Destaca as linhas verticais de edifícios, árvores ou outras estruturas, tornando-as ainda mais imponentes e impressionantes.



## Exemplos de Uso do Ângulo Contra-Plongée

- **Retratos de Poder e Autoridade:** Ideal para retratos que buscam capturar líderes, figuras de autoridade ou personagens que desejam transmitir uma sensação de força e determinação.
- **Fotografia de Arquitetura:** Utilizado para realçar a grandiosidade de edifícios e estruturas arquitetônicas, destacando sua altura e imponência.
- **Cenas de Ação e Aventura:** Em situações dinâmicas ou de movimento, o ângulo contra-plongée pode aumentar a intensidade da ação, tornando-a mais emocionante e impactante.

### Técnicas para Explorar o Ângulo Contra-Plongée

- **Posicionamento da Câmera:** Posicione a câmera em uma posição baixa em relação ao sujeito para capturar a perspectiva de baixo para cima.
- **Composição e Enquadramento:** Ajuste a composição para equilibrar o sujeito com o ambiente circundante, explorando as linhas verticais e a simetria para criar uma composição visualmente atraente.

## 9. Ângulo Zenital

O ângulo zenital, também conhecido como vista de cima, é uma técnica de composição fotográfica onde a câmera é posicionada diretamente acima do sujeito ou da cena, olhando para baixo perpendicularmente. Essa perspectiva única oferece uma visão panorâmica e abrangente, destacando padrões, formas e simetrias de maneira única e dramática.

### CARACTERÍSTICAS DO ÂNGULO ZENITAL

**Perspectiva Única e Incomum:** O ângulo zenital oferece uma visão que não é comum na visão humana cotidiana, proporcionando uma nova interpretação visual da cena.

**Realce de Padrões e Simetria:** Destaca padrões geométricos, texturas e simetrias que podem não ser percebidos em outros ângulos, criando composições visuais interessantes e esteticamente atraentes.

**Descontextualização:** Pode descontextualizar o sujeito ou a cena, tornando-os mais abstratos e gráficos, focando na forma e na composição visual.



## Exemplos de Uso do Ângulo Zenital

- **Fotografia Arquitetônica:** Ideal para capturar a planta baixa de edifícios, revelando a estrutura, design e layout de forma clara e detalhada.
- **Fotografia de Natureza e Paisagem:** Utilizado para capturar vistas aéreas de paisagens naturais, destacando a extensão e a beleza das formações geográficas.
- **Fotografia de Design e Arte:** Em contextos artísticos, o ângulo zenital pode ser usado para criar composições abstratas e expressivas, explorando a relação entre forma e espaço.

## Técnicas para Explorar o Ângulo Zenital

- **Posicionamento da Câmera:** Posicione a câmera diretamente acima do sujeito ou da cena para obter a perspectiva zenital. O uso de drones ou plataformas elevadas pode facilitar esse tipo de captura em situações onde o acesso direto é limitado.
- **Composição e Enquadramento:** Ajuste a composição para equilibrar os elementos na cena e explorar as linhas, formas e padrões que são destacados pelo ângulo zenital. A regra dos terços e outras técnicas de composição podem ser aplicadas para criar uma imagem visualmente interessante.

## 10. Ângulo Frontal



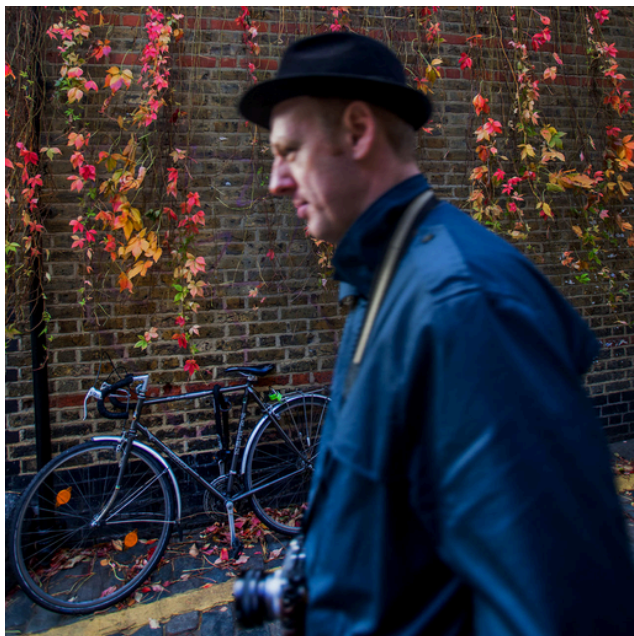
O ângulo frontal é uma técnica de composição fotográfica onde a câmera é posicionada diretamente de frente para o sujeito ou objeto, criando uma representação direta e frontal. Este ângulo proporciona uma visão frontal e equilibrada da cena, capturando o sujeito com clareza e sem distorções significativas de perspectiva.

## 11. Ângulo 3/4



O ângulo 3/4 é uma técnica de composição fotográfica que posiciona a câmera de maneira a capturar o sujeito ou objeto de um ponto de vista intermediário entre frontal e perfil, a aproximadamente 45° do objeto. Essa perspectiva oferece uma representação dinâmica e natural, permitindo que o espectador tenha uma visão detalhada do sujeito, enquanto ainda preserva certa profundidade e dimensão da cena ao seu redor.

## 12. Ângulo de Perfil



O ângulo de perfil é uma técnica de composição fotográfica onde a câmera é posicionada lateralmente em relação ao sujeito, capturando-o de maneira que apenas um dos lados do rosto seja visível. Essa abordagem oferece uma representação detalhada e distintiva das características faciais do sujeito, destacando a linha do perfil, os contornos e as expressões de uma forma que pode ser particularmente dramática e envolvente.

## 13. Ângulo de Nuca



O ângulo de nuca na fotografia se refere à técnica de captura que enfoca especificamente a parte de trás da cabeça de uma pessoa, geralmente a partir de um ângulo baixo e por trás do sujeito. Essa abordagem única oferece uma perspectiva intrigante e muitas vezes íntima, destacando a forma da cabeça e a linha do pescoço de uma maneira que pode evocar sentimentos de mistério, contemplação ou vulnerabilidade.



**CRÔNICAS**  
— DE CELULAR —